

### WICHTIGER SICHERHEITSHINWEIS:

- Verwende das Produkt **immer** nach den Anweisungen des Herstellers.
- Um Brandgefahr und/oder Schäden an deinem Vuse eTank Mini oder anderen Gegenständen zu vermeiden, lade den Akku nur mit den Geräten, die im Lieferumfang deines Device Kits enthalten sind oder mit kompatibelem Vuse Ladezubehör.
- Stoppe die Verwendung dieses Produktes sofort und hole ärztlichen Rat ein, wenn eine der folgenden Beschwerden auftritt: Entwicklung eines unregelmäßigen Herzschlags; allergische Reaktionen wie Hautausschlag, Juckreiz oder angeschwollene Zunge, Kehle oder angeschwollener Mund; Schwindelgefühl, Ohnmacht, Kopfschmerz oder sonstige ungewöhnliche Reaktionen oder nachteilige Auswirkungen.
- Lasse den eTank Mini während des Ladevorgangs **niemals** unbeaufsichtigt.
- Eingangsspannung des USB-Ladekabels: 5V DC, 2A.
- Dieses Produkt sollte nur mit einer Sicherheitskleinspannung (SELV), mit einer Eingangsspannung von 5V DC, 0,5A, verwendet werden.
- Kinder **dürfen** mit dem Gerät **nicht** spielen. Reinigung und Wartung des Gerätes **darf nicht** von Kindern durchgeführt werden.
- Das Gerät oder das USB-Ladekabel **nicht** ziehen, zerdrücken, durchbohren, verbrennen oder in Wasser eintauchen.
- Stecke **keine** fremden Gegenstände in das Gerät.
- Eine andere als die vom Hersteller genannte Verwendung kann zu einer Beeinträchtigung der Schutzvorrichtung führen.
- Verwende **keine** Zigarettenspitzen, wenn du selber oder jemand in deiner Nähe reinen Sauerstoff verwendest.
- Solltest du Fragen zur Verwendung deines eTank Mini oder anderen Vuse Produkten haben, wende dich bitte an den Vuse Kundenservice.

### DIESES PRODUKT IST NICHT GEEIGNET FÜR:

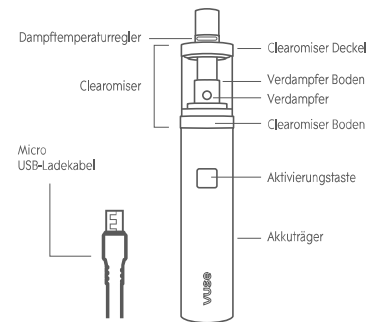
- Personen unter 18 Jahren.
- Personen, die allergisch oder empfindlich auf Nikotin oder einen der anderen Inhaltsstoffe reagieren.
- Schwangere oder Stillende.
- Personen, die aus medizinischen Gründen auf Tabak- oder Nikotinprodukten verzichten sollten.



- Personen mit Herz-Kreislauf-Erkrankungen, starkem Bluthochdruck oder Diabetes.

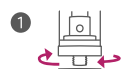
Dieses Produkt ist nicht zur Verwendung durch Personen mit eingeschränkter körperlicher, sensorischer oder geistiger Fähigkeiten oder ohne ausreichende Erfahrung und Kenntnis geeignet, es sein denn, sie werden durch eine für ihre Sicherheit verantwortliche Person beaufsichtigt und eingewiesen.

### Lerne deinen Vuse eTank Mini kennen



Dieses Gerät wurde mit einem 1,4 Ω (Widerstand) Verdampfer, einer Batterieleistung von 3,7 V und einem 50:50 VG/PG eLiquid getestet.

### Quick Start



Stelle sicher, dass der Clearomiser fest mit dem Akuträger verbunden ist, indem du nur den Boden des Clearomisers mit dem Akuträger verschraubst. Achte darauf, dass du beim Verschrauben nicht das Clearomiser Glas oder den Clearomiser Deckel festhältst.



Fülle das eLiquid in die Öffnung des Clearomisers, schraube das Mundstück anschließend wieder auf den Clearomiser und lasse das eLiquid etwa 15 Minuten ruhen.



Führe mehrere 'trockene Züge' durch (ziehe am Mundstück ohne die Aktivierungstaste zu drücken), damit der Docht die Flüssigkeit aufnehmen kann.



Drücke dreimal schnell auf den Knopf deines eTank Mini, um das Gerät einzuschalten. Danach den Knopf beim Inhalieren gedrückt halten.

### Tipps:

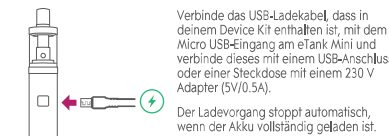
- Für eine optimale Leistung sollte der eTank Mini vor der ersten Verwendung vollständig geladen sein.
- Stelle sicher, dass der Verdampfer Boden immer von eLiquid umgeben ist, damit das Austrocknen des Dochtes während des Dampfens verhindert wird.
- Gieße kein eLiquid in die mittlere Öffnung des Verdampfers.
- Wenn du eine Geschmacks- oder Qualitätsverschlechterung feststellst, solltest du den Verdampfer ersetzen. Der Verdampfer ist ein austauschbares Produkt, das sich im Zeitverlauf abnutzt und ersetzt werden muss. Verdampfer müssen gemäß lokalen/nationalen Vorschriften der Entsorgung zugeführt werden.
- Alle Vuse eLiquids wurden speziell für Vuse-Geräte entwickelt, um ein optimales Vaping-Erlebnis zu gewährleisten.
- Durch ein schnelles dreimaliges Drücken des Knopfes am Gerät kann dein eTank Mini eingeschaltet bzw. wieder ausgeschaltet werden. Damit soll eine versehentliche Aktivierung verhindert werden. Schalte das Gerät aus, wenn es nicht benutzt wird.

### So füllst du deinen Vuse eTank Mini Clearomiser



- Die maximale Kapazität des Clearomisers liegt bei 2 ml. Lasse beim Einfüllen mindestens 2 mm Platz bis zur Oberseite des Clearomiser-Glases, um ein Überlaufen zu vermeiden.
- Schraube den Deckel zurück auf den Clearomiser.
- Um sicherzustellen, dass der Deckel fest verschraubt ist, muss der Dampftemperaturregler fest verschlossen sein. Stelle anschließend den Dampftemperaturregler nach persönlicher Präferenz ein.

### So lädst du deinen Vuse eTank Mini



### Tipps:

- Trenne das Gerät von der Stromquelle, sobald das Gerät vollständig geladen ist.
- Das Gerät sollte nur mit dem USB-Ladekabel geladen werden, das in deinem Device Kit enthalten ist.

### Wann du deinen Vuse eTank Mini Verdampfer wechseln solltest

- Der Verdampfer sollte je nach Beanspruchung regelmäßig ausgetauscht werden (in der Regel alle 2-4 Wochen).
- Wenn du eine Geschmacks- oder Qualitätsverschlechterung feststellst, solltest du den Verdampfer ersetzen - auf vuse.com kannst du neue eTank Mini Verdampfer bestellen.

### So ersetzt du deinen Vuse eTank Mini Verdampfer

- Bevor du den Verdampfer ersetzt, stelle sicher, dass der Clearomiser kein eLiquid mehr enthält.
- Löse den Clearomiser von dem eTank Mini Akku.
- Halte den Clearomiser mit dem Gewinde nach oben und schraube den Verdampfer ab. Entferne den alten Verdampfer und ersetze ihn durch einen neuen.



- Halte den Clearomiser weiterhin kopfüber, um zu vermeiden, dass der Verdampfer herausfällt. Schraube den neuen Verdampfer mit ca. 1,5 Drehungen in das Gewinde.
- Verbinde den Clearomiser wieder mit dem eTank Mini Akku.

### Wenn dein Vuse eTank Mini keinen Dampf mehr produziert

- Überprüfe den eLiquid Füllstand deines Clearomisers und fülle diesen gegebenenfalls auf.
- Stelle sicher, dass der eTank Mini geladen ist.
- Überprüfe, ob sich Dreck bzw. Staub auf dem Schraubenanschluss oder der Mittelelektrode des Gerätes abgesetzt hat. Bei Bedarf die Kontakte des Akkus mit einem trockenen Tuch reinigen.

### Wichtige Produktinformationen

 Das Produkt nicht in der Nähe von Schlüsseln oder Geldmünzen aufbewahren.	 Verwende das Produkt nicht in der Nähe von entflammaren Flüssigkeiten oder Gasen.	 Verwende das Produkt nicht, sobald es Beschädigungen aufweist.
 Schütze das Produkt vor direkter Sonneneinstrahlung oder anderen Wärmequellen.	 Schütze deine Produkte vor Feuchtigkeit.	 Die empfohlene Lagerertemperatur für Vuse Produkte ist Raumtemperatur.

- Bei längerem Gebrauch kann es zu einer Erwärmung des Geräts kommen. Bitte Sorge für regelmäßige und ausreichende Pausen zwischen der Benutzung.
- Der Vuse eTank Mini enthält einen nicht austauschbaren, wiederaufladbaren Lithium-Ionen-Polymer-Akku.
- Bewahre das Gerät nicht über einen längeren Zeitraum auf, wenn die Batterie des eTank Mini vollständig entladen ist, da dies zur Beeinträchtigung des Akkus führen kann.

- Wir empfehlen dir, deinen eTank Mini mit Vuse eLiquids zu verwenden. Dampfqualität und Genußerlebnis können durch den Gebrauch anderer eLiquids beeinträchtigt werden.
- Staub, Schmutz oder eLiquid in deinem eTank Mini Akku oder Clearomiser können die Leistung des Gerätes beeinträchtigen. Überprüfe deshalb regelmäßig den Akku und reinige die Ladekontakte, falls notwendig, mit einem sauberen, trockenen Tuch.
- Wird die Taste auf dem Gerät länger als 10 Sekunden gedrückt, blinkt das Licht am eTank Mini dreimal und er schaltet sich aus, bis die Taste wieder dreimal schnell gedrückt wird.
- Dein eTank Mini ist mit einem Überspannungs- & Kurzschlusschutz sowie einer automatischen Abschaltung (nach 10 min. Inaktivität) ausgestattet.
- Der Vuse eTank Mini Clearomiser ist aus Glas gefertigt und sollte daher mit Vorsicht behandelt werden.
- Nutze deinen Vuse eTank Mini nicht weiter, wenn die Spule innerhalb des Verdampfers nass geworden ist. Wenn dies passiert ist, reinige den Clearomiser und ersetze den Verdampfer.
- Dein Vuse eTank Mini ist ausschließlich für die Verwendung bei Raumtemperatur gedacht. Wird der eTank Mini außerhalb der Raumtemperatur verwendet, kann das Gerät beschädigt werden. (Ladevorgang: 5°C - 45°C, in Benutzung: -10°C-60°C)

### Entsorgung und Recycling

Elektrische und elektronische Geräte sowie Batterien und Akkus sind vom Hausmüll getrennt zu entsorgen und der Verwertung und dem Recycling zuzuführen.

Wir haben uns verpflichtet, die negativen Auswirkungen auf die Umwelt zu minimieren.

Auf unserer Webseite [vuse.com](http://vuse.com) findest du ausführlichere Informationen zur Entsorgung deiner Vuse Produkte, sowie weitere Angaben zu unserem Recyclingprogramm und zur Rückgabe von Altgeräten an uns.



### Qualität, der du vertrauen kannst

Es ist uns sehr wichtig, genau zu wissen, was unser Dampf enthält. Denn es ist der Dampf, den du inhalierst und der für deinen Genuss sorgt. Deshalb stecken in jedem eLiquid und allen Produkten, die wir herstellen, intensive Forschungsarbeit und größte Sorgfalt für ununterbrochene Dampf Eigenschaften. Wo immer du dieses Zeichen siehst, kannst du dir sicher sein, dass der von dir inhalierete Dampf nach strengsten Kriterien geprüft wurde.



**DARF NICHT IN DIE HÄNDE VON KINDERN UND JUGENDLICHEN GELANGEN. AUSSERHALB DER REICHWEITE VON TIEREN AUFBEWAHREN. DIESES PRODUKT ENTHÄLT NIKOTIN\*, EINEN STOFF, DER SEHR STARK ABHÄNGIG MACHT. DIESES PRODUKT KANN DIE GESUNDHEIT SCHÄDIGEN. NICHT EMPFOHLEN FÜR NICHTRAUCHER. Bei Unwohlsein GIFTINFORMATIONENZENTRUM oder Arzt anrufen. \*Ausgenommen Produkte ohne Nikotin.**  
Vuse eTank Mini Gerät und USB-Ladekabel hergestellt in China.

Hergestellt durch: Nicoventures Trading Limited, Globe House, 1 Water Street, London, WC2R 3LA, United Kingdom.  
Vertrieb in Deutschland durch: BAT Germany GmbH, Alsterufer 4, 20354 Hamburg.  
Tel.: 0800/6042000  
E-mail: [info.de@vuse.com](mailto:info.de@vuse.com)

[vuse.com](http://vuse.com)

Modellnummer: ETM1

**VUSE**

## eTank Mini

### Gebrauchsinformation

WELCOME TO VUSE  
ARE YOU READY TO CHARGE BEYOND?

[vuse.com](http://vuse.com)

Vor Verwendung Gebrauchsinformation lesen. Bitte die Gebrauchsinformation aufheben.